

Ställa in statisk ip-adress i Windows Vista.

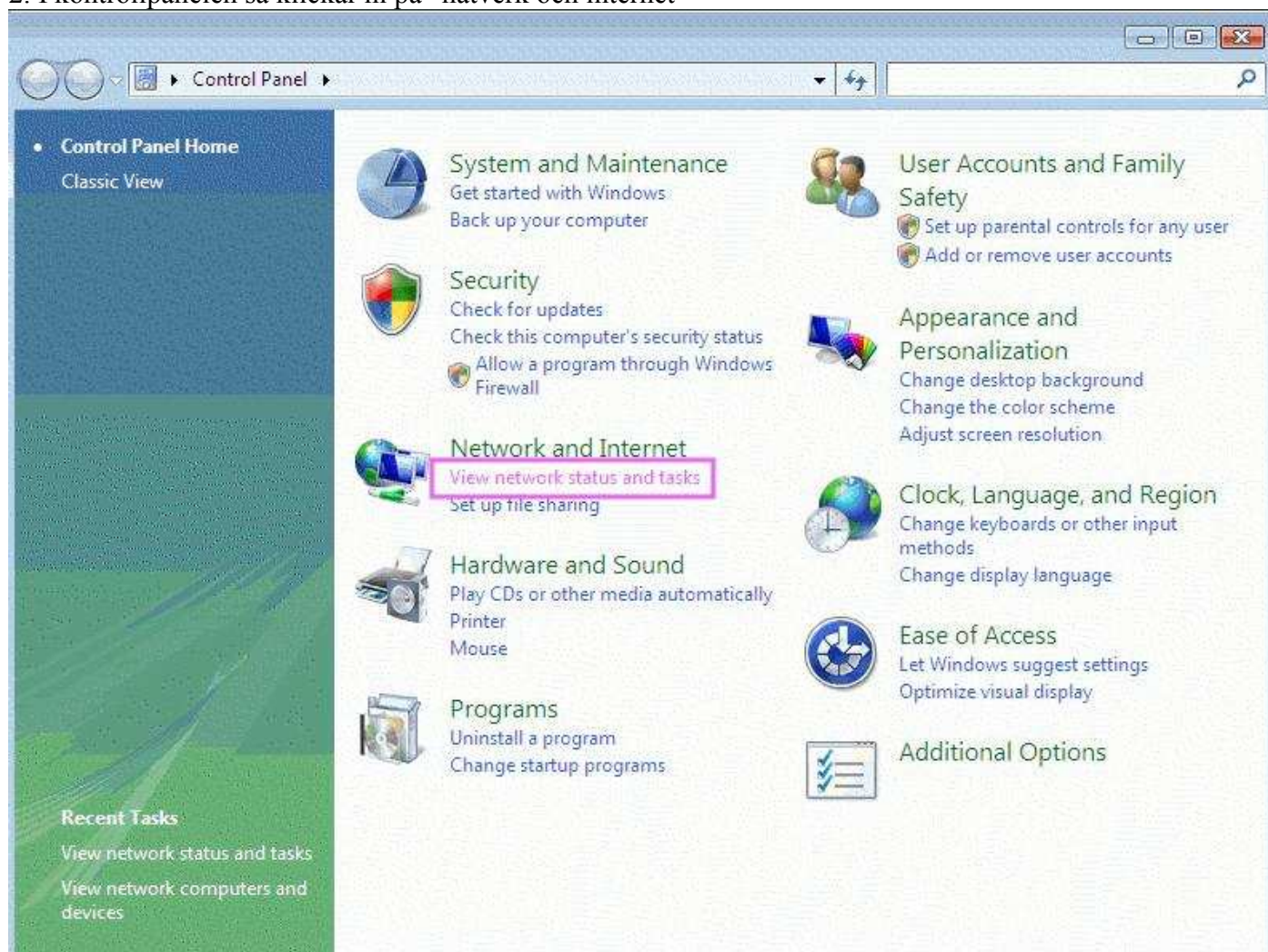
Följ de rosa markeringarna på bilderna.

Bilderna är från ett engelskt Vista men menyerna bör ligga på samma ställe och ikonerna är likadana.

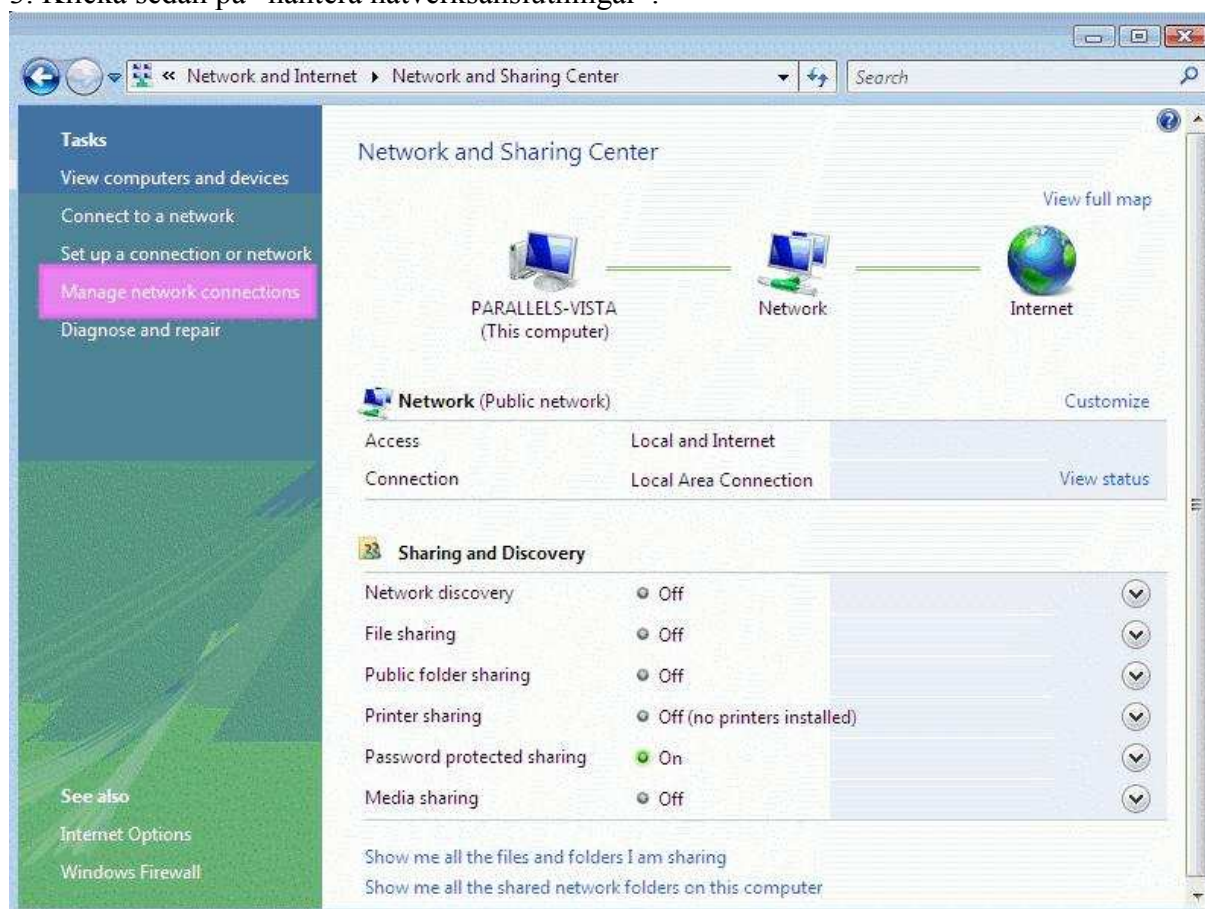
1. Klicka på startmenyn, och klicka sedan på ”kontrollpanelen”



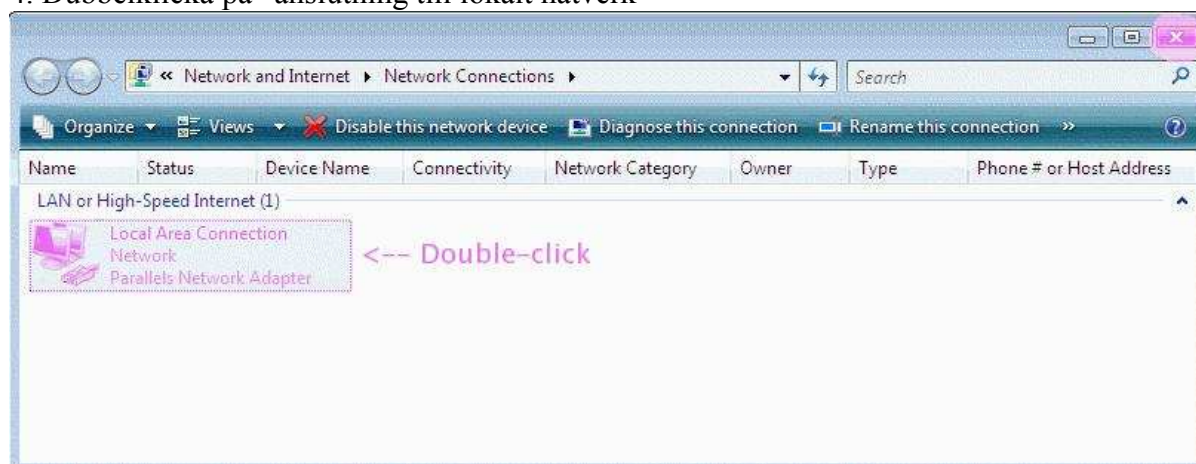
2. I kontrollpanelen så klickar ni på ”nätverk och internet”



3. Klicka sedan på ”hantera nätverksanslutningar”.



4. Dubbelklicka på ”anslutning till lokalt nätverk”



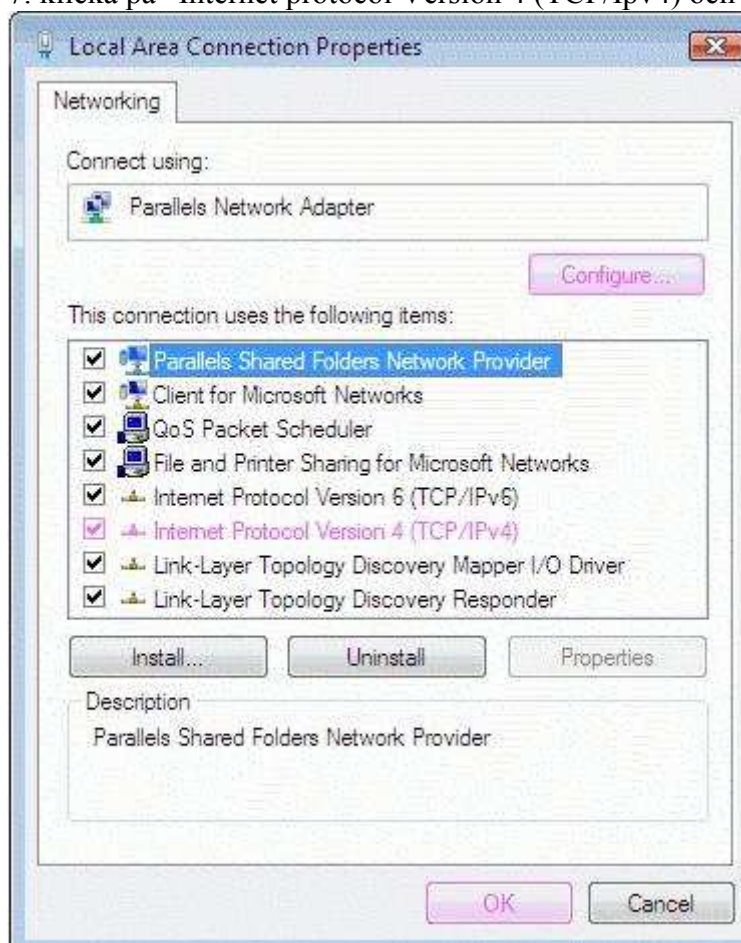
5. Klicka på "egenskaper" (properties)



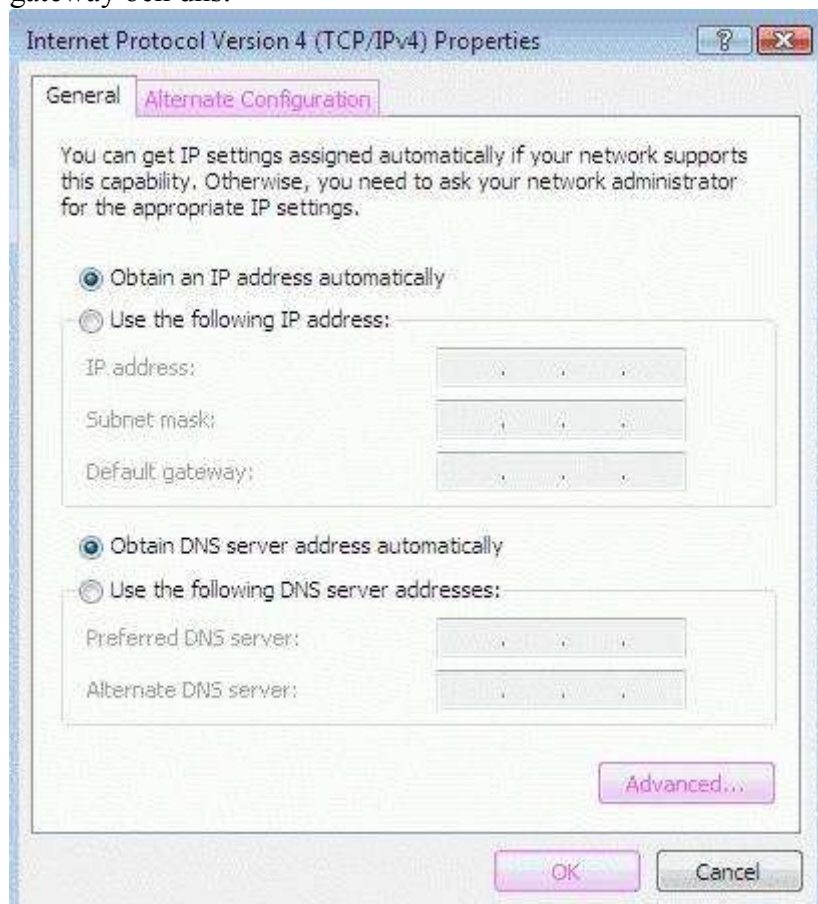
6. Klicka på "fortsätt"



7. klicka på "Internet protocol Version 4 (TCP/Ipv4) och välj sedan "egenskaper"



8. Klicka på ”använd följande IP adress”, här fyller ni in de uppgifter du fått med ip-adress, gateway och dns.



9. Klicka sedan ”ok” så långt det går och ni ska nu vara konfigurerade för att använda internet.

Johan Bergqvist